

MU 2020 Concealed Sash

ΑΝΟΙΓΟΑΝΑΚΛΙΝΟΜΕΝΟ ΣΥΣΤΗΜΑ ΑΛΟΥΜΙΝΙΟΥ
HINGED ALUMINIUM SYSTEM

www.muskita.com.cy



MUSKITA
ALUMINIUM INDUSTRIES

MU2020

CONCEALED SASH

Το νέο ανοιγοανακλινόμενο σύστημα κρυφού φύλλου MU2020 Concealed Sash, είναι ένα μινιμαλιστικό θερμομονωτικό σύστημα υψηλών προδιαγραφών που ικανοποιεί τις σύγχρονες απαιτήσεις ενεργειακής απόδοσης, ηχομείωσης, αισθητικής και ασφάλειας. Βασικό πλεονέκτημα του συστήματος MU2020, αποτελεί η μεγιστοποίηση του φυσικού φωτισμού και η περαιτέρω μείωση της ορατής επιφάνειας του αλουμινίου, λόγω του μινιμαλιστικού σχεδιασμού του, καθιστώντας το σύστημα ιδανικό για κομψά, μεγάλα ανοίγματα.

MUSKITA's newest thermally insulated system MU2020 Concealed Sash is characterized by its minimalistic design and excellent performance ratings in energy efficiency, sound insulation and safety. The system is designed to maximize the building's natural light while reducing visible aluminium, achieving a minimalist aesthetic that makes it ideal for elegant, slim large openings.

MUSKITA ALUMINIUM INDUSTRIES

Η ποιότητα, η ευελιξία και η καινοτομία αποτελούν πρωταρχικό στόχο της MUSKITA.

Η καθετοποιημένη παραγωγή, η εμπειρία και η τεχνολογική μας κατάρτιση αποτελούν εγγύηση για την άριστη ποιότητα, την λειτουργικότητα των προϊόντων μας καθώς και την ευελιξία να ανταποκρινόμαστε σε όλες τις σχεδιαστικές σας ανάγκες. Με πάνω από 65 χρόνια εμπειρίας στο αλουμίνιο, έχουμε τη δυνατότητα να δώσουμε λύσεις σε όλες τις αρχιτεκτονικές κατασκευές ακόμη και στις πιο εξατομικευμένες απαιτήσεις. Όλα τα στάδια της παραγωγικής διαδικασίας, από τον σχεδιασμό, την παραγωγή και το φινιρίσμα ολοκληρώνονται στον ίδιο εργοστασιακό χώρο. Αυτό εξασφαλίζει γρήγορη παράδοση, μέγιστη ευελιξία και άριστη ποιότητα.

Ποιότητα για τη MUSKITA σημαίνει ότι τα συστήματά μας πιστοποιούνται με βάση τις αυστηρότερες ευρωπαϊκές και διεθνείς προδιαγραφές σχεδιασμού, ασφάλειας, ενεργειακής απόδοσης και υδατοστεγανότητας. Τα συστήματά μας ελέγχονται και πιστοποιούνται από ανεξάρτητα, αναγνωρισμένα Ευρωπαϊκά ιδρύματα και ινστιτούτα με αποτέλεσμα την εγγυημένη υπεροχή των προϊόντων μας.

Quality, flexibility and innovation are at the heart of MUSKITA.

Our vertical integration, experience and knowledge guarantee the superior quality and service of our products and the flexibility to meet all your design concepts, from standard projects to customised solutions. All our stages of design, production and finishing are completed under one roof. This ensures fast delivery, maximum flexibility and excellent quality.

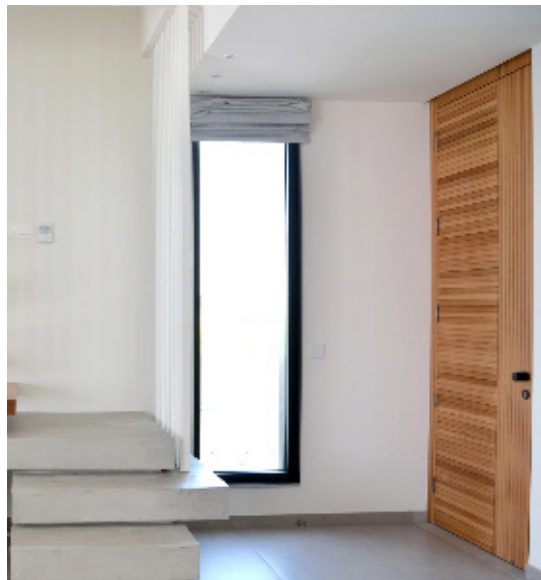
Quality means MUSKITA's systems meet and exceed the strictest European and international standards of design, safety and energy efficiency. Our systems are tested and certified by independent, renowned European Laboratories and Institutions, whose trademarks guarantee the superiority of our products.

www.muskita.com.cy

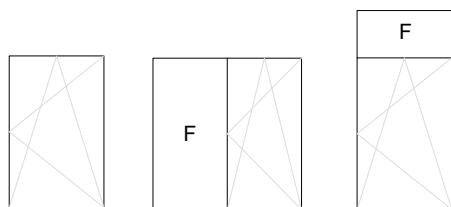

MUSKITA
ALUMINIUM INDUSTRIES

ΤΕΧΝΙΚΑ ΧΑΡΑΚΤΗΡΙΣΤΙΚΑ & ΛΥΣΕΙΣ

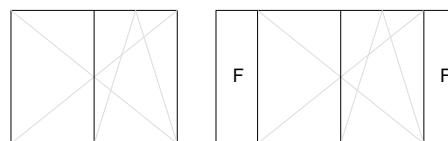
- Το σύστημα προσφέρει άριστη στεγανότητα από αέρα και νερό, ενεργειακή απόδοση, σε συνδυασμό με αυξημένες ηχομονωτικές ιδιότητες καθώς και μηχανικές αντοχές.
- Το σύστημα δίνει στο κτίριο μια ομοιόμορφη εξωτερική εμφάνιση, με το συνδυασμό ανοιγόμενων και σταθερών πλαισίων. Καλύπτει όλους τους δυνατούς συνδυασμούς από ανοιγόμενα προς τα μέσα, ανοιγοανακλινόμενα, φεγγίτες, καθώς και σταθερά φύλλα. Εξειδικευμένοι μηχανισμοί προσφέρουν την δυνατότητα δημιουργίας κρυφών φύλλων, ιδανικά για στενόμακρα και μεγάλα ανοίγματα τα οποία από την εξωτερική πλευρά φαίνονται σταθερά.
- Το σύστημα MU2020 Concealed Sash είναι γρήγορο και εύκολο στην κατασκευή και στην εγκατάσταση, συνδυάζοντας ασφάλεια και λειτουργικότητα.
- Προσφέρει υψηλό επίπεδο ασφάλειας με τη χρήση πολλαπλών κλειδωμάτων και εξαρτημάτων υψηλής τεχνολογίας και ακρίβειας. Τα χερούλια και οι μηχανισμοί είναι υψηλών προδιαγραφών από τη MUSKITA, Giesse Ιταλίας και G-U Γερμανίας. Δίνει τη δυνατότητα επιλογής φύλλου για CAMERA EUROPEA, καθώς και για περιμετρικό μηχανισμό Alu-16.
- Διακρίνεται για τους εξαιρετικούς συντελεστές θερμομόνωσης και ηχομείωσης, λόγω της χρήσης ειδικών πολυαμιδίων έως 45 χιλ., καθιστώντας το σύστημα μια ιδανική λύση στις υψηλές απαιτήσεις του καταναλωτή.



One Sash Window



Two Sash Window



Three Sash Window



ΤΕΧΝΙΚΑ ΧΑΡΑΚΤΗΡΙΣΤΙΚΑ TECHNICAL CHARACTERISTICS

Πλάτος x Ύψος Κάσας / Frame Width x Height	76 x 56 mm
Πλάτος x Ύψος Φύλλου / Sash Width x Height	74 x 49 mm
Ελάχιστο Εμφανές Αλουμίνιο Κατασκευής / Minimum Visible Aluminium	56 mm
Ελάχιστο Πλάτος Κατασκευής με T / Minimum Aluminium Visible Width of T - profile	78 mm
Μέγιστο Βάρος Φύλλου / Maximum Sash Weight	130 kg
Δυνατότητες Υάλωσης / Glass Options	Up to 32 mm

ΕΠΙΔΟΣΕΙΣ & ΚΛΑΣΗ PERFORMANCE & CLASSIFICATION *

Θερμοπερατότητα / Thermal Transmittance U_w [$W / (m^2K)$]	≥ 0.97
Ηχομόνωση / Sound Reduction	50 dB
Αεροδιαπερατότητα / Air Permeability	Class 4
Υδατοστεγανότητα / Water Tightness	Class E1050
Αντοχή σε Ανεμοπίεση / Resistance to Wind Load	Class C5

* Σημειώσεις / Notes

Αποτελέσματα σύμφωνα με τις δοκιμές που διεξήχθησαν στο εργαστήριο της MUSKITA, εν αναμονή ανεξάρτητης εργαστηριακής πιστοποίησης.
Results according to the tests performed by MUSKITA laboratories, pending independent certification.

TECHNICAL FEATURES & SOLUTIONS

- MU2020 Concealed Sash combines excellent air and water tightness, thermal performance, increased acoustic insulation and mechanical strength.
- The system gives buildings a beautiful uniform appearance through the combination of opening and fixed sashes. MU2020 covers all possible frame configurations from standard to Tilt & Turn options, fixed frames, as well as fanlights. The system's concealed sash mechanisms make it ideal for creating slim, large openings that appear fixed from the outside.
- MU2020 Concealed Sash is quick and easy to assemble and install, combining safety and functionality.
- High security is achieved with multiple locking points and high-tech precision accessories. A variety of high quality handles, embedded handles and mechanism are available from MUSKITA, Giesse Italy and G-U Germany. Choice of sash with CAMERA EUROPEA as well as perimetric Alu-16 locking hardware is available.
- Excellent thermal efficiency and sound insulation achieved via a specialized 45 mm polyamide thermal break system, making MU2020 an ideal solution for the highest architectural requirements.





www.muskita.com.cy

HEADQUARTERS

9 Acharnon str., A Industrial Estate
Limassol 3056, Cyprus, PO Box 50322, 3603
T. +357 25 844444 - F. +357 25 393671
info@muskita.com.cy

TECHNICAL SUPPORT

Limassol: T. +357 25 844444
Nicosia: T. +357 22 517500

NICOSIA

11 Proponitidos, Strovolos Industrial Area
T. +357 22 517500 - F. +357 22 515277

LARNACA

72 Acropoleos Avenue
T. +357 24 531090 - F. +357 24 531365

PAFOS

116 Mesogis Avenue
T. +357 26 222555 - F. +357 26 222556

SHOWROOMS

T. +357 25 716 103	LIMASSOL
T. +357 22 519 008	NICOSIA
T. +357 24 530 946	LARNACA
T. +357 26 222 555	PAFOS

Είμαστε στη διάθεσή σας.

Επισκεφθείτε τους εκθεσιακούς χώρους μας σε όλες τις πόλεις και δείτε από κοντά όλα μας τα προϊόντα. Οι άνθρωποι μας θα σας βοηθήσουν να επιλέξετε το κατάλληλο σύστημα αλουμινίου που ταιριάζει στις ανάγκες σας. Οι μηχανικοί του τμήματος τεχνικής υποστήριξης με χαρά θα σας προτείνουν λύσεις για τις σχεδιαστικές ή/και τις τεχνικές σας ανάγκες. Με την τεχνική τους κατάρτιση και την μακροετή εμπειρία τους, είναι στη διάθεση σας για να προσφέρουν τις πολύτιμες συμβουλές τους αλλά και με σχεδιαστικές λεπτομέρειες να βοηθήσουν έτσι ώστε να έχετε τα καλύτερα κουφώματα της αγοράς. Επιλέγοντας αλουμινία MUSKITA, έχετε πρόσβαση στη συνεχή εξυπηρέτηση πελατών ακόμα και μετά την εγκατάστασή τους.

We are at your service.

Visit our showrooms across Cyprus and take a closer look at our products where our Customer Service Department will provide you with advice on the selection of the right aluminium system for you. Our Façade Engineers and Technical Support teams are also available to cater to your individual design requirements or to your technical needs, offering expert advice and shop drawings. Furthermore, by using our aluminium systems you always have access to your closest MUSKITA service unit even after sale.

Quality Certifications

