

# MU 2075

THERMAL - CURVE  
ELITE - ELITE PLUS

ΑΝΟΙΓΟΑΝΑΚΛΙΝΟΜΕΝΟ ΣΥΣΤΗΜΑ ΑΛΟΥΜΙΝΙΟΥ  
HINGED ALUMINIUM SYSTEM

[www.muskita.com.cy](http://www.muskita.com.cy)



**MUSKITA**  
ALUMINIUM INDUSTRIES

# MU2075

## Versatility - Efficiency - Performance

Το MU2075 είναι το απόλυτο ολοκληρωμένο Ανοιγοανακλινόμενο σύστημα αλουμινίου υψηλών προδιαγραφών με εξαιρετική ενεργειακή απόδοση, ηχομόνωση και ασφάλεια. Εξασφαλίζει ευελιξία στην επιλογή σχεδιαστικών διατομών (ίσιες ή καμπύλες γραμμές), προσφέρει στιβαρότητα στην κατασκευή και εύκολη εγκατάσταση.

Είναι ένα μοναδικό σύστημα που συνδυάζει πληθώρα λειτουργικών λύσεων και τη δυνατότητα κατασκευής όλων των τυπολογιών, προσφέροντας επιλογές πολλαπλών κλειδωμάτων καθώς και micro-ventilation για τα πιο απαιτητικά έργα.

MU2075 is the ultimate comprehensive Hinged System featuring outstanding energy efficiency, sound reduction and safety performance ratings. Combining elegant linear or curved line design with robust construction, easy installation and essential system versatility, MU2075 covers all possible configurations offering multi-locks, as well as micro-ventilation for even the most demanding projects.

## MUSKITA ALUMINIUM INDUSTRIES

Η ποιότητα, η ευελιξία και η καινοτομία αποτελούν βασικές αρχές της MUSKITA.

Η καθετοποιημένη παραγωγή, η εμπειρία και η τεχνολογική μας κατάρτιση αποτελούν εγγύηση για την άριστη ποιότητα, την λειτουργικότητα των προϊόντων μας καθώς και την ευελιξία να ανταποκρινόμαστε σε όλες τις σχεδιαστικές σας ανάγκες. Με πάνω από 65 χρόνια εμπειρίας στο αλουμίνιο, έχουμε τη δυνατότητα να δώσουμε λύσεις σε όλες τις αρχιτεκτονικές κατασκευές ακόμη και στις πιο εξατομικευμένες απαιτήσεις. Όλα τα στάδια της παραγωγικής διαδικασίας, από τον σχεδιασμό, την παραγωγή και το φινιρίσμα ολοκληρώνονται στον ίδιο εργοστασιακό χώρο. Αυτό εξασφαλίζει γρήγορη παράδοση, μέγιστη ευελιξία και άριστη ποιότητα.

Ποιότητα για τη MUSKITA σημαίνει ότι τα συστήματά μας πιστοποιούνται με βάση τις αυστηρότερες ευρωπαϊκές και διεθνείς προδιαγραφές σχεδιασμού, ασφάλειας, ενεργειακής απόδοσης και υδατοστεγανότητας. Τα συστήματά μας ελέγχονται και πιστοποιούνται από ανεξάρτητα, αναγνωρισμένα Ευρωπαϊκά ιδρύματα και ινστιτούτα με αποτέλεσμα την εγγυημένη υπεροχή των προϊόντων μας.

Quality, flexibility and innovation are at the heart of MUSKITA.

Our vertical integration, experience and knowledge guarantee the superior quality and service of our products and the flexibility to meet all your design concepts, from standard projects to customised solutions. All our stages of design, production and finishing are completed under one roof. This ensures fast delivery, maximum flexibility and excellent quality.

Quality means MUSKITA's systems meet and exceed the strictest European and international standards of design, safety and energy efficiency. Our systems are tested and certified by independent, renowned European Laboratories and Institutions, whose trademarks guarantee the superiority of our products.

[www.muskita.com.cy](http://www.muskita.com.cy)

  
**MUSKITA**  
ALUMINIUM INDUSTRIES

## ΤΕΧΝΙΚΑ ΧΑΡΑΚΤΗΡΙΣΤΙΚΑ & ΛΥΣΕΙΣ

Το σύστημα αποτελείται από τέσσερις τύπους:

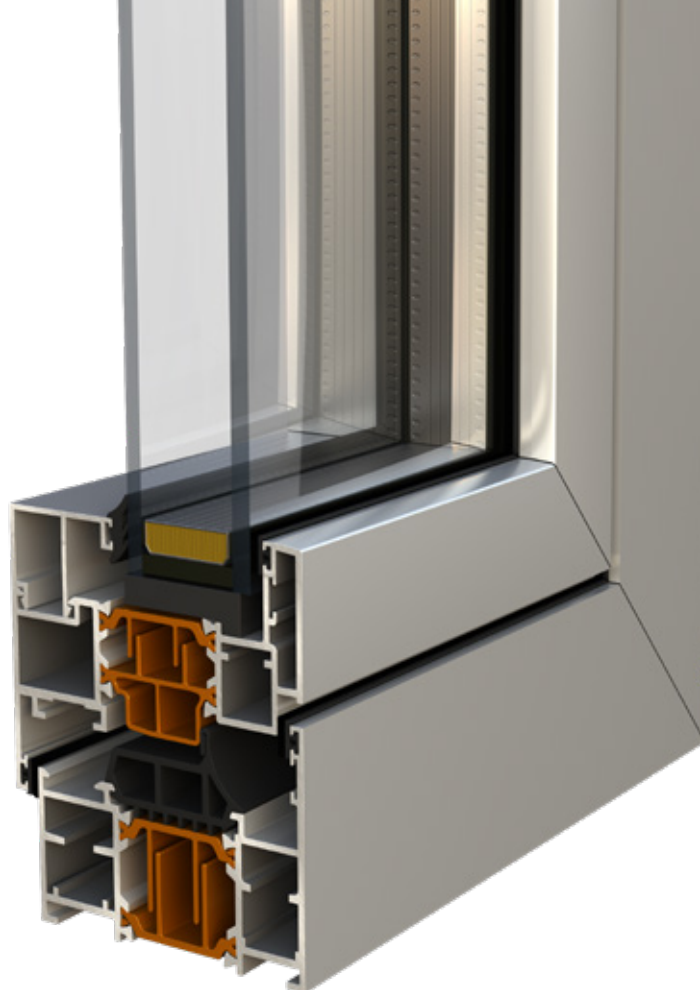
- MU2075
  - MU2075 Curve
  - MU2075 Elite
  - MU2075 Elite Plus
- Η εντυπωσιακή ενεργειακή απόδοση του συστήματος το καθιστά ιδανικό για ιδιωτικές κατοικίες και κτίρια με υψηλές ενεργειακές απαιτήσεις. Οι εξαιρετικές του αποδόσεις επιτυγχάνονται με πολυαμίδια, ειδικά μονωτικά υλικά εντός των προφίλ και μη εμφανή επιπρόσθετα πλαστικά ειδικού σχεδιασμού.
  - Εξαιρετικές ηχομονωτικές ιδιότητες και κορυφαίες επιδόσεις σε υδατοστεγάνωση και αεροδιαπερατότητα ακόμη και σε ακραίες καιρικές συνθήκες με τριπλό σφράγισμα πολυθαλαμικών και αφρώδη ελαστικών EPDM.
  - Διαθέσιμες επιλογές μικροεξαερισμού για απλό, αποτελεσματικό και ασφαλή εξαερισμό δωματίων που επιτυγχάνεται με το άνοιγμα του φύλλου μόνο μερικά χιλιοστά, επιτρέποντας στον αέρα να ρέει φυσικά χωρίς ξαφνικές αλλαγές θερμοκρασίας.
  - Συνδυάζει στιβαρότητα κατασκευής με ευελιξία και λειτουργικότητα.
  - Εύκολη και γρήγορη εγκατάσταση.

**Εξαιρετική ευελιξία με πολλαπλές σχεδιαστικές δυνατότητες και λύσεις για κάθε πιθανή τυπολογία:**

- Το σύστημα MU2075 καλύπτει όλους τους δυνατούς συνδυασμούς πορτοπαραθύρων από ανοιγόμενα προς τα μέσα-έξω, ανακλινόμενα, τύπου Volkswagen, βιτρίνες, προβαλλόμενα, καθώς και αξονικές πόρτες και παράθυρα για τις πιο απαιτητικές κατασκευές.
- Δυνατότητα συνδυασμού μονών, πολλαπλών ή και σταθερών φύλλων.
- Πολυάριθμες αισθητικές λύσεις από προφίλ σε ίσια διατομή (MU2075, MU2075 Elite, MU2075 Elite Plus) καθώς και σε καμπύλη διατομή (MU2075 Curve).

**Υψηλή ασφάλεια:**

- Μέγιστη ασφάλεια με πολλαπλά κλειδώματα και ειδικά αντιδιαρρηκτικά εξαρτήματα υψηλής ποιότητας.
- Το σύστημα MU2075 έχει ελεγχθεί και πιστοποιηθεί για αντιδιαρρηκτική ασφάλεια των κουφωμάτων και κατέχει έναν από τους υψηλότερους βαθμούς αντιδιαρρηκτικής ασφάλειας RC3.
- Συμβατό με σύστημα πολλαπλών κλειδωμάτων (Camera Europea) ή και περιμετρικού συστήματος κλειδώματος (Camera ALU16).



## TECHNICAL FEATURES & SOLUTIONS

MU2075 is comprised of four versions:

- MU2075
  - MU2075 Curve
  - MU2075 Elite
  - MU2075 Elite Plus
- The system's impressive performance ratings make it ideal for private residences and buildings with high energy requirements. Outstanding energy efficiency ratings are achieved with polyamides, special insulating materials within the profile and specially designed concealed plastic inserts.
  - Excellent sound reduction properties and top performances in water tightness and air permeability even in extreme weather conditions, accomplished by triple sealing via multicavity central and expandable EPDM gaskets.
  - Microventilation options available for simple, effective and safe room ventilation achieved by opening the sash only a few millimeters, allowing air to flow naturally without any sudden changes in temperature.
  - Combines robust construction with essential system versatility and functionality.
  - Easy and quick installation.

**Excellent versatility with vast design possibilities and solutions for every configuration:**

- MU2075 covers all possible frame configurations from standard to Tilt & Turn, Tilt & Slide or Pivot Door and window options, double active doors, as well as shopfronts or projected sashes for even the most demanding projects.
- Ability to combine single, multi-sash or fixed frames.
- Versatile design concept provides options for linear (MU2075, MU2075 Elite, MU2075 Elite Plus) as well as curved line design (MU2075 Curve).

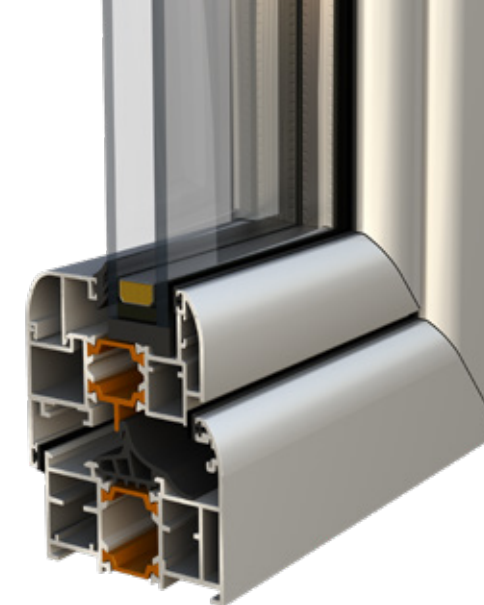
**High-security:**

- High security achieved with multiple locking points and high security customized hardware.
- Tested and certified for excellent burglar-resistance with one of the highest RC3 burglar-resistance category certifications.
- Compatible with both Camera Europea multiple locking hardware and Camera ALU16 perimetric locking hardware.



## ΤΕΧΝΙΚΑ ΧΑΡΑΚΤΗΡΙΣΤΙΚΑ TECHNICAL CHARACTERISTICS

	MU2075	MU2075 Curve	MU2075 Elite	MU2075 Elite Plus
Πλάτος Κάσας / Frame Width	68 mm	75 mm	78 mm	78 mm
Πλάτος Φύλλου / Sash Width	75 mm	75 mm	85 mm	85 mm
Ελάχιστο Ύψος Κατασκευής με T / Minimum Aluminium Visible Width of T-profile	74 mm	74 mm	74 mm	74 mm
Μέγιστο Βάρος Φύλλου / Maximum Sash Weight	170 kg	170 kg	170 kg	170 kg
Δυνατότητες Υάλωσης / Glass Options	56 mm	56 mm	66 mm	66 mm



## ΕΠΙΔΟΣΕΙΣ & ΚΛΑΣΗ PERFORMANCE & CLASSIFICATION

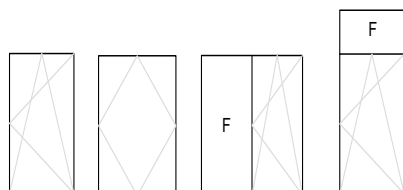
	MU2075	MU2075 Curve	MU2075 Elite	MU2075 Elite Plus
Θερμοπερατότητα / Thermal Transmittance Uw [W / (m²K)]	≥ 1.2	≥ 1.2	≥ 1.0	≥ 0.97
Ηχομόνωση / Sound Reduction	50 dB	50 dB	51 dB	51 dB
Αεροδιαπερατότητα / Air Permeability	Class 4	Class 4	Class 4	Class 4
Υδατοστεγανότητα / Water Tightness	Class E1050	Class E1050	Class E1050	Class E1050
Αντοχή σε Ανεμοπίεση / Resistance to Wind Load	Class C5	Class C5	Class C5	Class C5



## ΣΧΕΔΙΑΣΤΙΚΕΣ ΛΥΣΕΙΣ CONFIGURATIONS

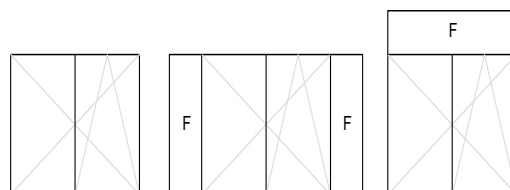
### ONE SASH WINDOW

Opening, turn & tilt window, fixed panel



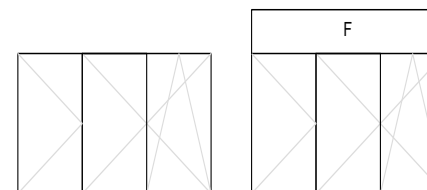
### TWO SASH WINDOW

Opening, turn & tilt window, fixed panel



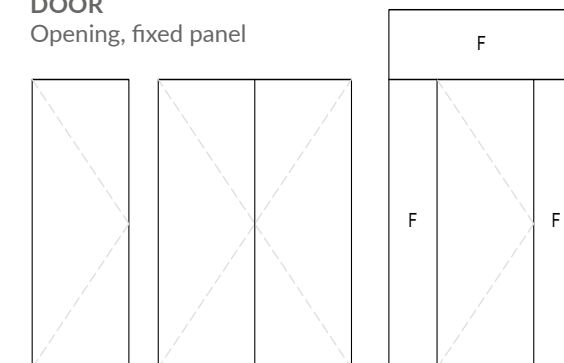
### THREE SASH WINDOW

Opening, turn & tilt window, fixed panel



### DOOR

Opening, fixed panel





[www.muskita.com.cy](http://www.muskita.com.cy)

#### HEADQUARTERS

9 Acharnon str., A Industrial Estate  
Limassol 3056, Cyprus, PO Box 50322, 3603  
T. +357 25 844444 - F. +357 25 393671  
[info@muskita.com.cy](mailto:info@muskita.com.cy)

#### TECHNICAL SUPPORT

Limassol: T. +357 25 844444  
Nicosia: T. +357 22 517500

#### NICOSIA

11 Proponitidos, Strovolos Industrial Area  
T. +357 22 517500 - F. +357 22 515277

#### LARNACA

72 Acropoleos Avenue  
T. +357 24 531090 - F. +357 24 531365

#### PAFOS

116 Mesogis Avenue  
T. +357 26 222555 - F. +357 26 222556

#### SHOWROOMS

T. +357 25 716 103	LIMASSOL
T. +357 22 519 008	NICOSIA
T. +357 24 530 946	LARNACA
T. +357 26 222 555	PAFOS

### Είμαστε στη διάθεσή σας.

Επισκεφθείτε τους εκθεσιακούς χώρους μας σε όλες τις πόλεις και δείτε από κοντά όλα μας τα προϊόντα. Οι άνθρωποι μας θα σας βοηθήσουν να επιλέξετε το κατάλληλο σύστημα αλουμινίου που ταιριάζει στις ανάγκες σας. Οι μηχανικοί του τμήματος τεχνικής υποστήριξης με χαρά θα σας προτείνουν λύσεις για τις σχεδιαστικές ή/και τις τεχνικές σας ανάγκες. Με την τεχνική τους κατάρτιση και την μακροετή εμπειρία τους, είναι στη διάθεση σας για να προσφέρουν τις πολύτιμες συμβουλές τους αλλά και με σχεδιαστικές λεπτομέρειες να βοηθήσουν έτσι ώστε να έχετε τα καλύτερα κουφώματα της αγοράς. Επιλέγοντας αλουμινία MUSKITA, έχετε πρόσβαση στη συνεχή εξυπηρέτηση πελατών ακόμα και μετά την εγκατάστασή τους.

### We are at your service.

Visit our showrooms across Cyprus and take a closer look at our products where our Customer Service Department will provide you with advice on the selection of the right aluminium system for you. Our Façade Engineers and Technical Support teams are also available to cater to your individual design requirements or to your technical needs, offering expert advice and shop drawings. Furthermore, by using our aluminium systems you always have access to your closest MUSKITA service unit even after sale.

#### Quality Certifications

